

Số: 12./BC-BVLQ

Bắc Giang, ngày 17 tháng 01 năm 2023

BÁO CÁO
HOẠT ĐỘNG CHẾ BIẾN, BẢO CHẾ THUỐC CỔ TRUYỀN
TẠI CƠ SỞ KHÁM BỆNH, CHỮA BỆNH

Kính gửi: Sở Y tế tỉnh Bắc Giang

I. THÔNG TIN CHUNG CỦA CƠ SỞ KHÁM BỆNH, CHỮA BỆNH

- **Tên của cơ sở khám bệnh, chữa bệnh:** Bệnh viện Y học cổ truyền LanQ
- **Địa chỉ:** Số nhà 33 ngõ 26, đường Á Lữ, phường Trần Phú, thành phố Bắc Giang, tỉnh Bắc Giang.
Điện thoại: 0204 3857 639
- **Địa chỉ cơ sở chế biến, bảo chế thuốc cổ truyền:** Bệnh viện Y học cổ truyền LanQ
Số nhà 33 ngõ 26, đường Á Lữ, phường Trần Phú, thành phố Bắc Giang, tỉnh Bắc Giang.
Điện thoại: 0204 3857 639
- **Giấy phép hoạt động của cơ sở khám bệnh, chữa bệnh số:** 0287/BYT-GPHĐ do Bộ Y tế cấp ngày 26/05/2020.
- **Người đại diện pháp luật:** Bs Nguyễn Đình Chiêm
- **Người chịu trách nhiệm chuyên môn:** Bs Nguyễn Đình Chiêm
Chứng chỉ hành nghề số : 005999/BG-CCHN
Phạm vi: Khám bệnh, chữa bệnh bằng Y học cổ truyền
Cấp ngày: 17/01/2017 Tại: Sở Y tế Bắc Giang

II. HOẠT ĐỘNG CHẾ BIẾN, BẢO CHẾ THUỐC CỔ TRUYỀN

1. Nhân sự

Stt	Họ và tên	Trình độ chuyên môn	Phụ trách chuyên môn	Chức năng, nhiệm vụ
1	Nguyễn Thị Chúc	Dược sỹ CKI	Chịu trách nhiệm chung	Xây dựng quy trình sản xuất, kiểm tra giám sát chung
2	Nguyễn Thị Ánh	Dược sỹ ĐH	Phụ trách sản xuất	Lập kế hoạch sản xuất, phân công nhiệm vụ và triển khai kế hoạch sản xuất
3	Nguyễn Thị Hồng Duyên	Dược sỹ ĐH	Phụ trách kiểm tra chất lượng	Phối hợp với trung tâm kiểm nghiệm kiểm tra, kiểm soát chất lượng thành phẩm.

4	Lê Thanh San	Dược sỹ TC	Phụ trách khu vực sơ chế	Thực hiện sơ chế. Phân công nhân viên thực hiện nhiệm vụ
5	Ngô Văn Lâm		Phụ trách khu vực phức chế	Thực hiện phức chế. Phân công nhân viên thực hiện nhiệm vụ
6	Nguyễn Thị Hòa	Dược sỹ CD	Phụ trách khu vực đóng gói, dán nhãn	Thực hiện đóng gói, dán nhãn
7	Trần Thị Hương Giang	Y sỹ YHCT	Phụ trách khu vực kho	Quản lý, theo dõi xuất nhập tồn kho nguyên liệu và thành phẩm.
8	Nguyễn Thị Thanh Phương	Y sỹ YHCT	Nhân viên sản xuất	Thực hiện sản xuất theo sự phân công
9	Nguyễn Thị Tuất		Nhân viên sản xuất	Thực hiện sản xuất theo sự phân công
10	Nguyễn Thị Thuật		Nhân viên sản xuất	Thực hiện sản xuất theo sự phân công
11	Hồ Bích Mai		Nhân viên sản xuất	Thực hiện sản xuất theo sự phân công
12	Hà Thị Dung		Nhân viên sản xuất	Thực hiện sản xuất theo sự phân công

2. Cơ sở hạ tầng

* Cơ sở hạ tầng:

- Sơ đồ tổng thể mặt bằng cơ sở khám bệnh, chữa bệnh: Phụ lục kèm theo
- Sơ đồ bố trí khu vực chế biến, bào chế thuốc cổ truyền: Phụ lục kèm theo
- Tổng diện tích của cơ sở: 2482 m²
- Diện tích các khu vực sơ chế dược liệu, chế biến vị thuốc cổ truyền (m²):

Tên khu vực	Diện tích (m ²)	Ghi chú
1. Khu vực sơ chế dược liệu	50	
a. Khu vực loại tạp chất	15	
b. Khu vực rửa	10	
c. Khu vực thái, cắt	15	
d. Khu vực sấy khô hoặc phơi	10	50m ² sân phơi tầng 8
2. Khu vực phức chế dược liệu	41	
a. Khu vực ngâm, tẩm, ủ	8	
b. Khu vực nấu	12	
c. Khu vực sao	11	
d. Khu vực sấy	10	*

e. Khu vực nghiên cứu dược liệu		
3. Khu vực đóng gói và dán nhãn	19	
4. Khu vực bảo quản dược liệu đã chế biến	19	
5. Khu vực kiểm tra chất lượng	13	
Tổng diện tích	132m²	

- Danh mục các thiết bị chế biến, bảo chế thuốc cổ truyền:

STT	Tên thiết bị	Số lượng	Công suất	Nhà cung cấp	Mục đích sử dụng	Tình trạng hoạt động của thiết bị
I. Thiết bị bảo chế, chế biến						
1	Máy sao	1 chiếc	30 kg/giờ		Làm khô nguyên liệu	Tốt
2	Máy thái dược liệu (dạng phiến vát)	1 chiếc			Thái phiến vát	Tốt
3	Máy thái dược liệu (dạng lát tròn ngang thớ)	1 chiếc			Thái phiến tròn	Tốt
4	Dao cầu	5 chiếc			Làm nhỏ dược liệu	Tốt
5	Máy rửa dược liệu	1 chiếc			Làm sạch dược liệu	Tốt
6	Nồi nấu	1 chiếc			Nấu	Tốt
7	Tủ sấy	1 chiếc	40 kg/m ²		Làm khô nguyên liệu, thành phẩm	Tốt
8	Máy hàn miệng túi	1 chiếc			Đóng gói thành phẩm	Tốt
II. Thiết bị xử lý không khí						
1	Quạt thông gió	3 chiếc			Lưu chuyển không khí	Tốt
III. Thiết bị xử lý nước						
1	Máy thổi khí đặt cạn	1 bộ	2,2 kW	CTCP Tư vấn và Xây dựng môi trường TNT VN	Sục khí, thổi khí cho hệ thống xử lý nước thải	Tốt
2	Bơm định lượng hóa chất khử trùng	1 bộ	14,5 lít / giờ	CTCP Tư vấn và Xây dựng môi	Định lượng hóa chất khử	Tốt

			thuốc		lượng	dùng	nhỏ nhất			

4.2. Các lô sản phẩm không đạt tiêu chuẩn chất lượng:

Tên sản phẩm	Số lô, Hạn dùng	Lý do không đạt	Hình thức xử lý

4.3. Các lô sản phẩm bị khiếu nại, trả về:

Tên sản phẩm	Số lô, Hạn dùng	Lý do khiếu nại, trả về	Hoạt động xử lý

5. Tự thanh tra (nếu có)

- Số đợt tự thanh tra đã tiến hành qua các năm
- Số đợt thanh tra được tiến hành bởi các cơ quan quản lý khác tại cơ sở.

6. Thay đổi (nếu có)

6.1. Nhân sự:

- Các thay đổi về nhân sự chủ chốt.

6.2. Cơ sở vật chất, trang thiết bị:

- Cơ sở vật chất chế biến, bảo chế
- Công năng/mục đích sử dụng của các phòng/khu vực chế biến, bảo chế
- Trang thiết bị chế biến, bảo chế

6.3. Thiết bị:

Các thay đổi (nếu có) về số lượng, chủng loại, vị trí lắp đặt, mục đích sử dụng, hệ thống phụ trợ (xử lý không khí, xử lý nước...) của các thiết bị phục vụ cho hoạt động bảo quản.

Các biện pháp kiểm soát thay đổi đã áp dụng đối với những thay đổi đó (tái đánh giá, thay đổi quy trình, đào tạo lại...).

7. Phụ lục đính kèm:

Để cung cấp thông tin một cách đầy đủ, chi tiết, cập nhật về điều kiện hiện tại của cơ sở, chúng tôi xin gửi kèm theo báo cáo này Bản cập nhật Hồ sơ tổng thể của cơ sở.

III. KẾT LUẬN

Chúng tôi xin cam đoan toàn bộ nội dung báo cáo và các tài liệu kèm theo là đúng sự thật và hoàn toàn chịu trách nhiệm trước pháp luật về tính chính xác và trung thực của chúng.

Chúng tôi đồng ý và sẵn sàng để Sở Y tế tỉnh Bắc Giang tiến hành đánh giá tại cơ sở về việc đáp ứng và duy trì theo tiêu chuẩn chế biến, bảo chế thuốc cổ truyền được quy định tại Thông tư số 32/2020/TT-BYT ngày 31 tháng 12 năm 2020 của Bộ trưởng Bộ Y tế

quy định về tiêu chuẩn chế biến, bào chế thuốc cổ truyền trong các cơ sở khám bệnh, chữa bệnh bằng y học cổ truyền.

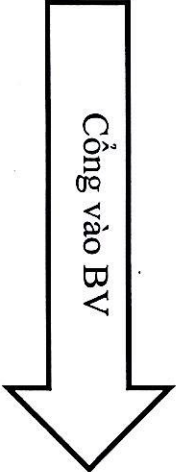
GIÁM ĐỐC

(Ký, ghi rõ họ tên, đóng dấu)



**GIÁM ĐỐC CHI NHÁNH
NGUYỄN ĐÌNH CHIÊM**

11/8/8... 11/8/8/101



Tầng 1: kho Cấp phát
đông y, khoa Cận lâm
sàng, phòng Kế toán

Tầng 2 - Tầng 7: khoa
Khám bệnh và DTNT,
khoa CLS, khoa Ngoại
TH, khối phòng hành
chính.

Tầng 8: sân phơi

TÒA NHÀ A

Tầng 1: Nhà thuốc, Kho tây y, Kho đông y chính, KV sắc thuốc, KV sản xuất trà, phòng
hành chính khoa Dược

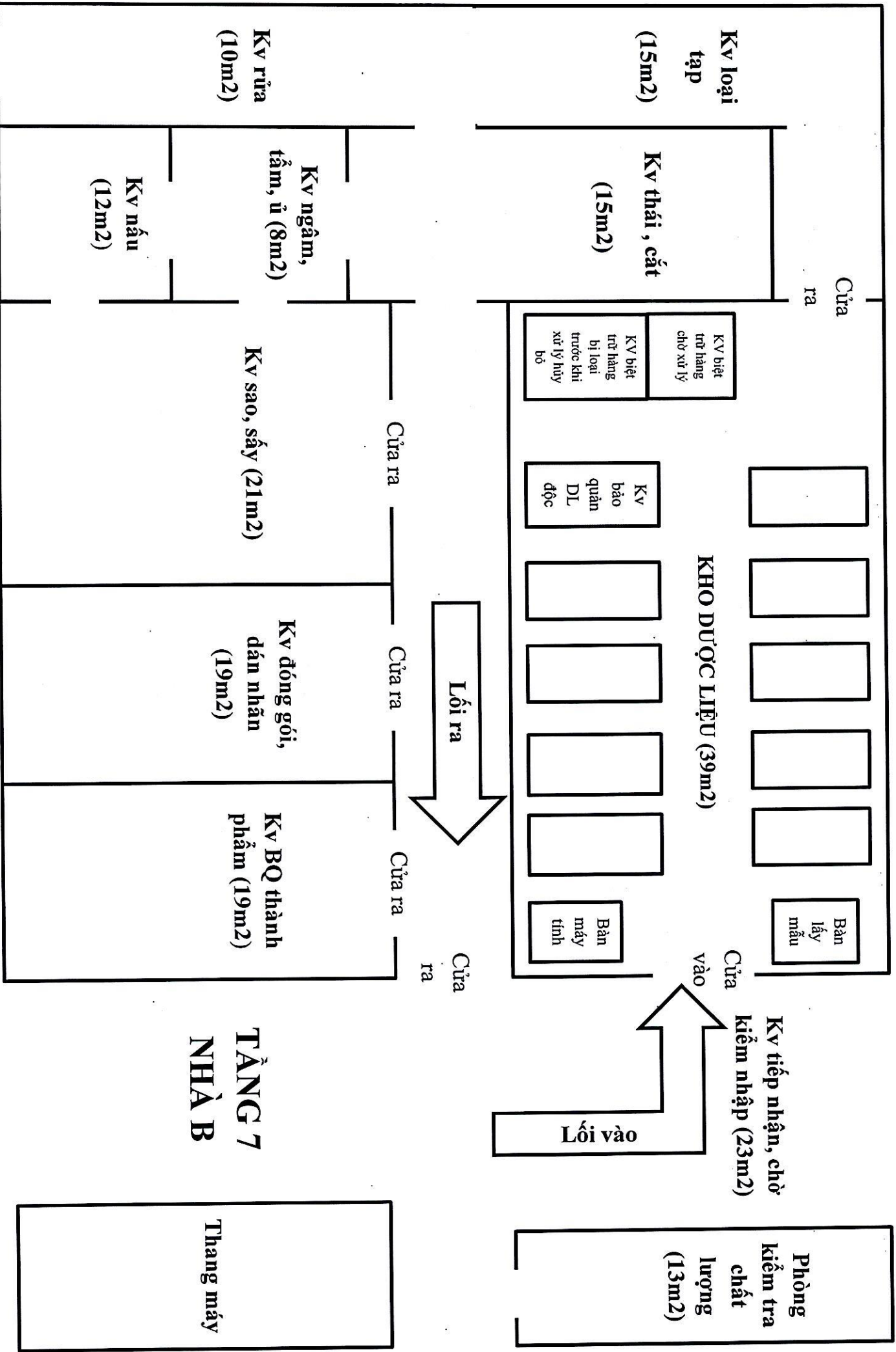
Tầng 2-6: khoa Nội TH, khoa Châm cứu – PHCN, khoa Ngoại TH, nhà ăn

Tầng 7: KV bảo quản DL và sơ chế, chế biến DL

TÒA NHÀ B

TÒA NHÀ C

Khoa Khám bệnh và Điều trị
ngoại trú



TẦNG 1 NHÀ B

